



Fréquentations des patinoires françaises

2000 - 2009

UNE ENQUÊTE
DU

S.N.P.

Syndicat National des Patinoires

2010

Les fréquentations : enquête concernant les années 2008 et 2009

NOUS REMERCIONS CHALEUREUSEMENT TOUS LES EXPLOITANTS DE PATINOIRE QUI ONT REPONDU A NOTRE DEMANDE DE RENSEIGNEMENTS D'ORDRE STATISTIQUE:

Albertville, Angers, Anglet, Annecy, Amnéville, Argenteuil, Belfort, Besançon, Blagnac, Boulogne Billancourt, Bordeaux, Bourgueil, Briançon, Brive, Brest, Calais, Canillo, Castres, Chambéry, Champigny, Charleville- Mézières, Cherbourg, Clermont-Ferrand, Colmar, Compiègne, Deuil-la-Barre, Dijon, Dunkerque, Evry, Franconville, Gap, Grenoble, Haguenau, Issoudun, Laon, La Roche-sur-Yon, Le Havre, Le Mans, Le Mont d'Or, Les 2 Alpes, Limoges, Lyon, Monetau, Montpellier, Montvalesan, Morzine, Nantes, Niort, Orléans, Poitiers, Prémanon, Rennes, Saint Gervais, Saint Martin, Tours, St Bon-Courchevel, Samoëns, Strasbourg, Toulon- la-Garde, Tours, Troyes, Valence, Valenciennes, Valloire, Viry Chatillon, Vitry sur Seine, Wasquehal .

REPARTITION :

Stations Touristiques :	10 participations
Zones Urbaines avec agglomération < 30 000 hts :	5 participations
Zones Urbaines avec agglomération de 30 000 à 80 000 hts :	12 participations
Zones Urbaines avec agglomération de 80 000 à 250 000 hts :	19 participations
Zones Urbaines avec agglomération > 250 000 hts :	15 participations
Région Parisienne :	8 participations

Les données collectées ont permis l'élaboration de documents permettant de suivre l'évolution des fréquentations par bassins de population, des années 2000 à 2009.

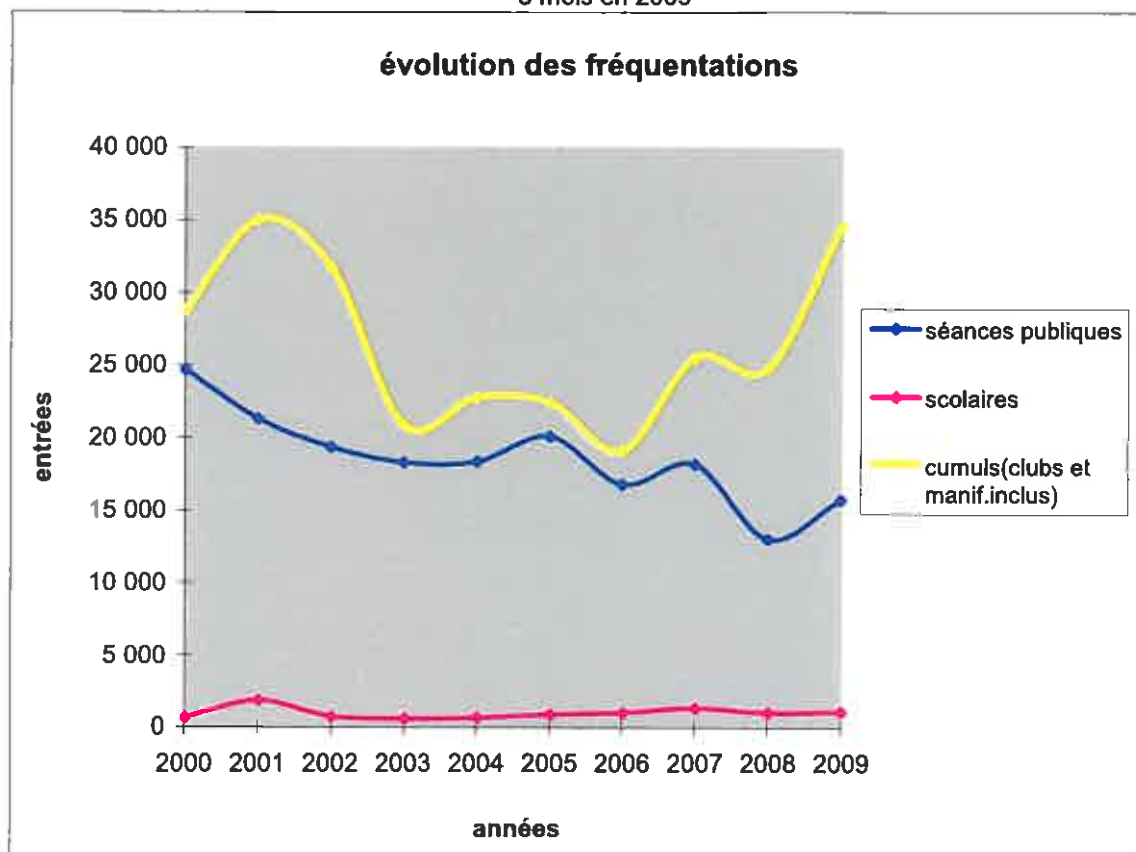
EVOLUTION DES FREQUENTATIONS MOYENNES par bassin de population

stations touristiques

Années Civiles	Entrées payantes séances publiques	Entrées gratuites scolaires	Fréquentations Globales avec clubs et manif.
2000	24 691	655	28 765
2001	21 311	1 852	35 025
2002	19 336	745	31 737
2003	18 270	585	20 838
2004	18 340	651	22 780
2005	20 065	867	22 405
2006	16 747	1 004	19 093
2007	18 150	1 313	25 527
2008	12 994	994	24 768
2009	15 697	1 059	34 546

Durée moyenne d'exploitation:

9 mois en 2002 ; 6,5 mois en 2005; 7 mois en 2007
8 mois en 2009



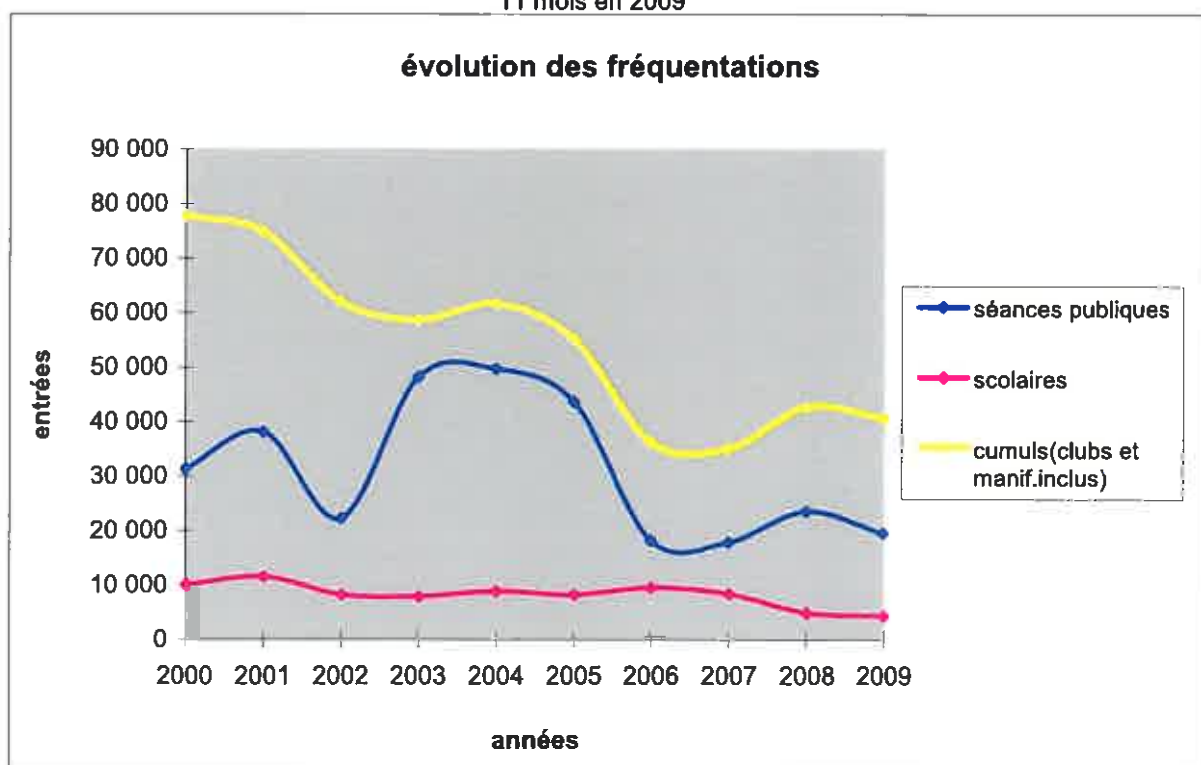
EVOLUTION DES FREQUENTATIONS MOYENNES par bassin de population

zone urbaine < 30 000 habitants

Années Civiles	Entrées payantes séances publiques	Entrées gratuites scolaires	Fréquentations Globales avec clubs et manif.
2000	31 349	10 003	77 847
2001	38 179	11 567	74 880
2002	22 268	8 205	61 978
2003	48 192	7 860	58 698
2004	49 658	8 843	61 659
2005	43 662	8 169	55 163
2006	18 193	9 515	36 204
2007	17 835	8 379	35 044
2008	23 545	4 883	42 730
2009	19 524	4 260	40 669

durée moyenne d'exploitation:

9 mois en 2002 ; 10,5 en 2005 et 10 mois en 2007
11 mois en 2009



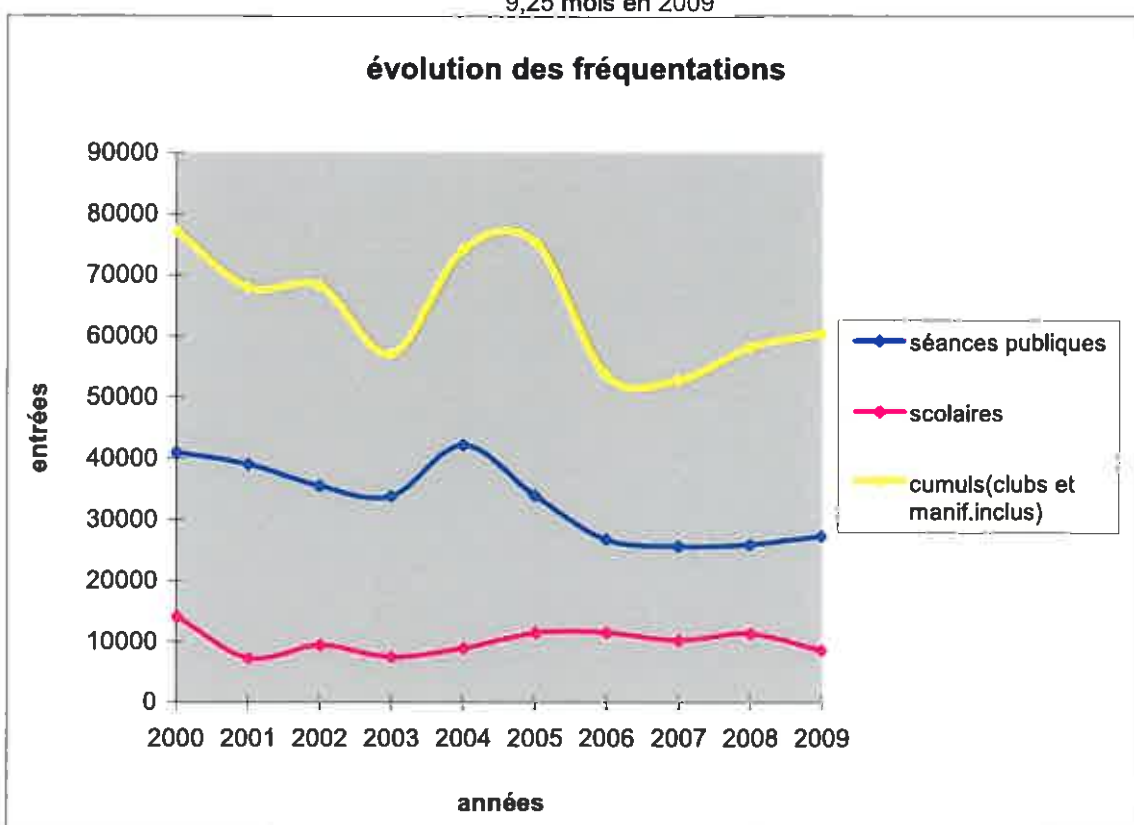
EVOLUTION DES FREQUENTATIONS MOYENNES par bassin de population

zone urbaine 30 000 à 80 000 habitants

Années Civiles	Entrées payantes séances publiques	Entrées gratuites scolaires	Fréquentations Globales avec clubs et manif.
2000	40969	14063	77139
2001	39024	7208	67905
2002	35473	9337	68185
2003	33738	7392	57046
2004	42117	8818	74221
2005	33889	11375	75310
2006	26651	11388	53546
2007	25563	10169	52790
2008	25877	11269	58138
2009	27292	8530	60394

durée moyenne d'exploitation:

9 mois en 2002 ; 9,5 en 2005 et 9,25 mois en 2007
9,25 mois en 2009



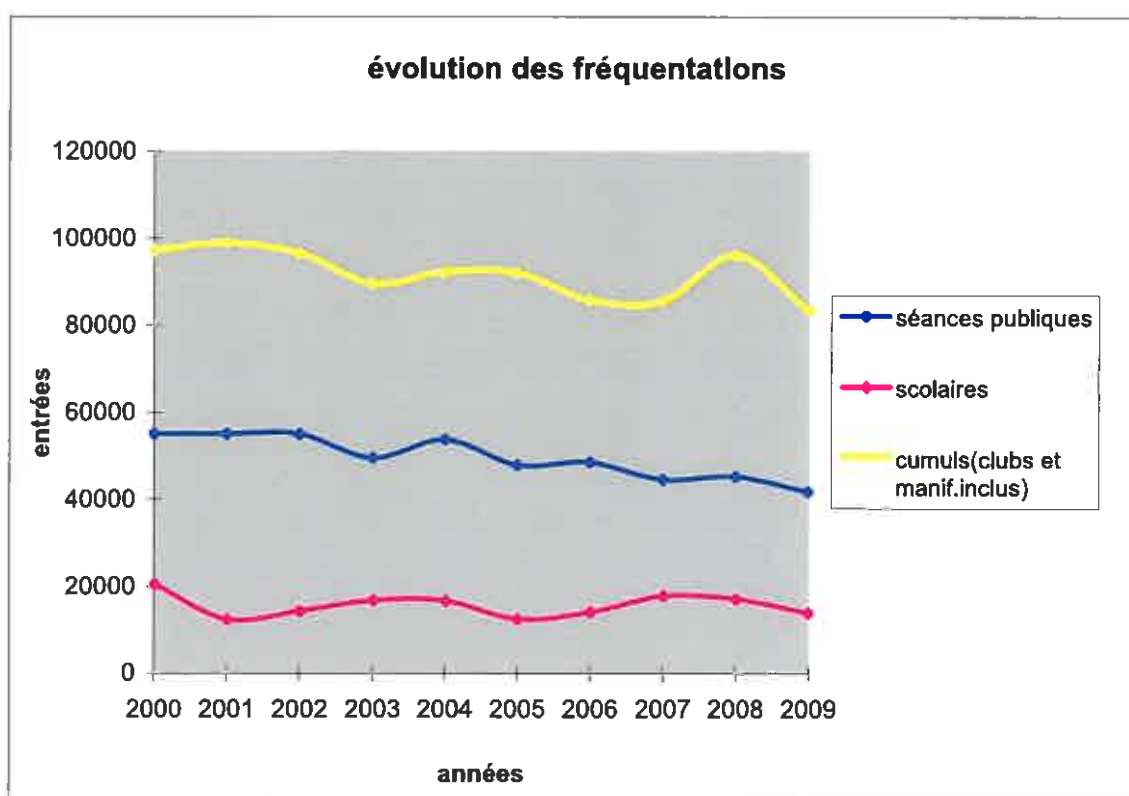
EVOLUTION DES FREQUENTATIONS MOYENNES par bassin de population

zone urbaine 80 000 à 250 000 habitants

Années Civiles	Entrées payantes séances publiques	Entrées gratuites scolaires	Fréquentations Globales avec clubs et manif.
2000	55091	20460	97178
2001	55067	12340	98985
2002	55029	14312	96552
2003	49502	16713	89525
2004	53712	16671	92310
2005	47906	12408	92018
2006	48520	13996	85822
2007	44537	17746	85589
2008	45225	17051	96091
2009	41815	13918	83565

durée moyenne d'exploitation:

9,5 mois en 2002 et 2005; 10 mois en 2007 et 2009



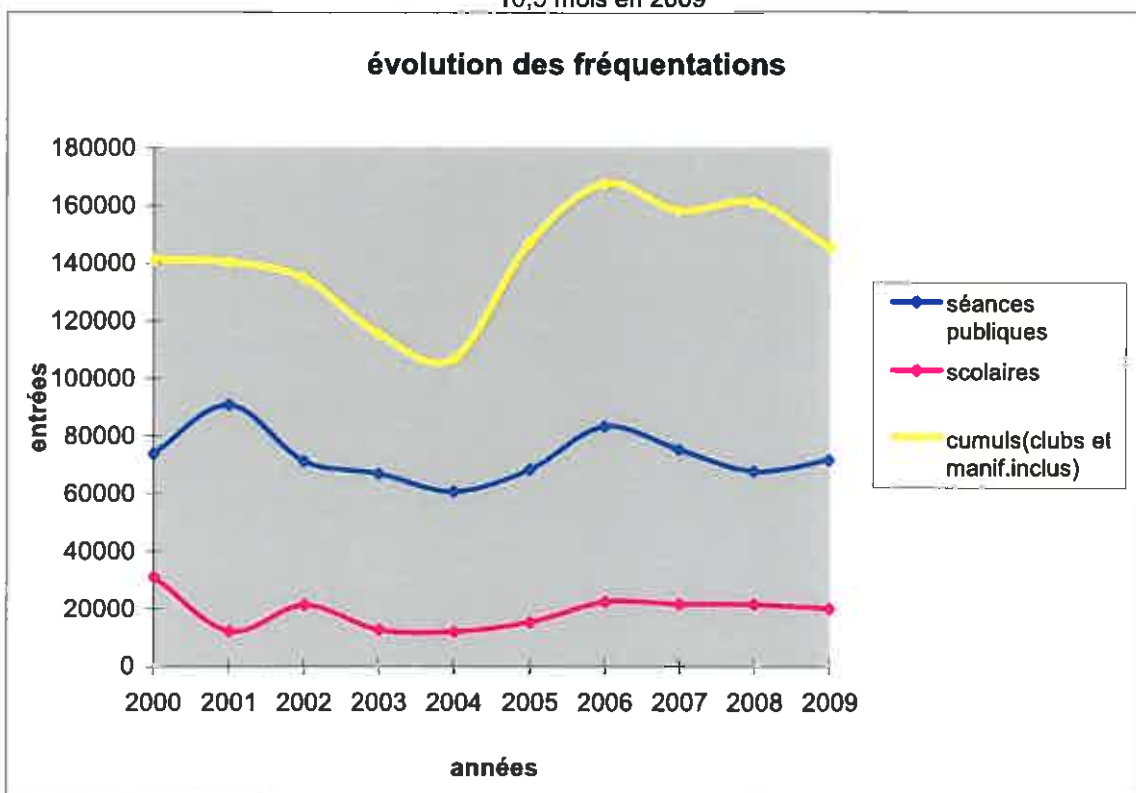
EVOLUTION DES FREQUENTATIONS MOYENNES par bassin de population

zone urbaine > 250 000 habitants

Années Civiles	Entrées payantes séances publiques	Entrées gratuites scolaires	Fréquentations Globales avec clubs et manif.
2000	73922	31132	141396
2001	90862	12268	140450
2002	71364	21297	134909
2003	66918	12639	115399
2004	60803	12060	106821
2005	68354	15377	147234
2006	83349	22400	167611
2007	75325	21620	158315
2008	67711	21451	161143
2009	71665	20053	145586

durée moyenne d'exploitation:

9,5 mois en 2002 et 2005; 10 mois en 2007
10,5 mois en 2009



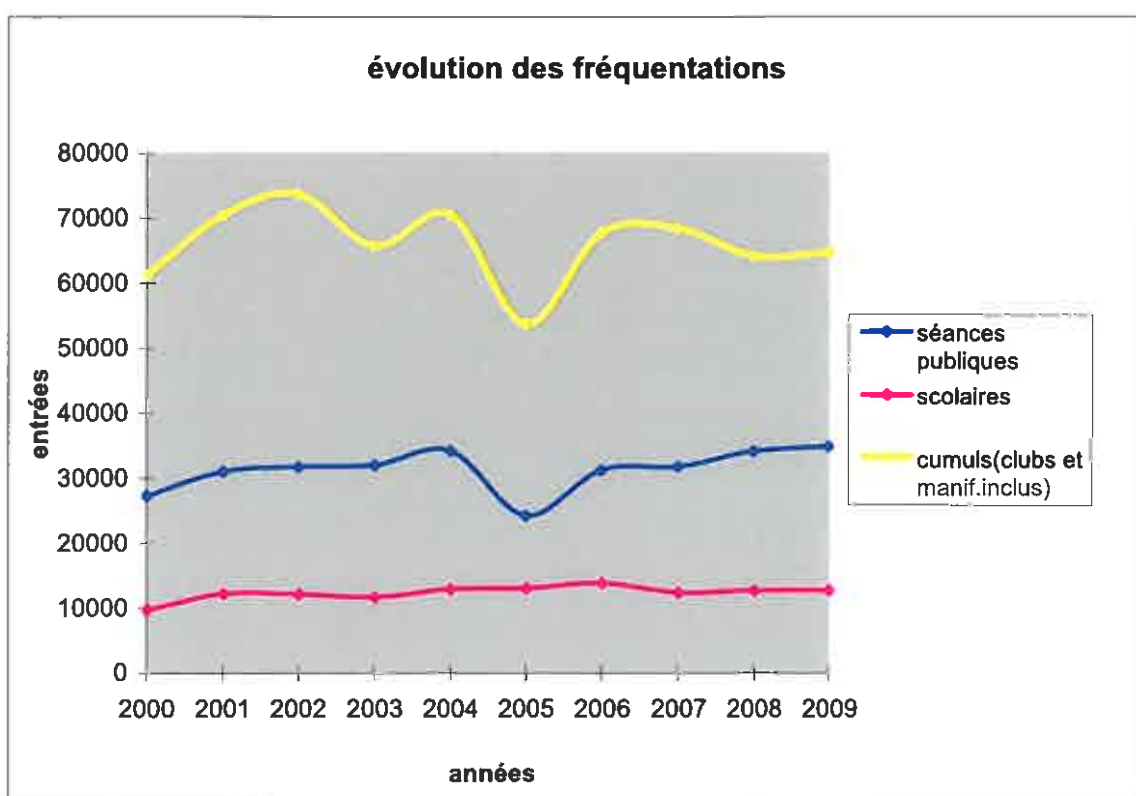
EVOLUTION DES FREQUENTATIONS MOYENNES par bassin de population

région parisienne

Années Civiles	Entrées payantes séances publiques	Entrées gratuites scolaires	Fréquentations Globales avec clubs et manif.
2000	27301	9729	61322
2001	31043	12180	70549
2002	31721	12084	73772
2003	31959	11615	65743
2004	34192	12868	70560
2005	24193	13006	53708
2006	31198	13800	67766
2007	31737	12326	68478
2008	34155	12656	64204
2009	34905	12682	64738

durée moyenne d'exploitation:

9,5 mois en 2002; 9 mois en 2005, 2007 et 2009

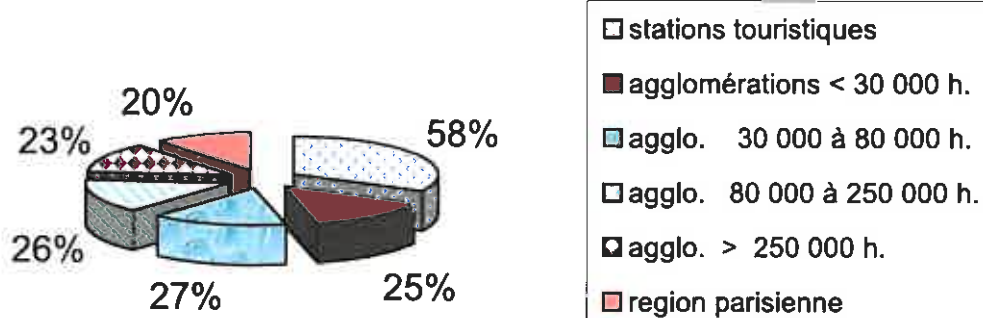


**EVOLUTION DES VOLUMES HORAIRE RESERVES
aux séances publiques**

bassins de population	TOTAL HORAIRE HEBDOMADAIRE en périodes scolaires				% sur temps de fonction.(09)
	2002	2005	2007	2009	
stations touristiques	40	52 (v.s:56)	38,5 (v.s:47)	29,5 (vs:37)	58%
agglomérations < 30 000 h.	17	18 (v.s:30)	14 (v.s:31,5)	16 (vs 33)	25%
agglo. 30 000 à 80 000 h.	20	18 (v.s:39)	19,5 (v.s:35)	20 (vs 38)	27%
agglo. 80 000 à 250 000 h.	20	22 (v.s:36)	22 (v.s:36)	22,5 (vs 34)	26%
agglo. > 250 000 h.	27	22 (v.s:44)	27 (v.s:47)	23 (vs 44,5)	23%
region parisienne	20,75	18 (v.s:34)	21 (v.s:36,5)	19 (vs 34)	20%

vs: période de vacances scolaires

volumes horaires hebdomadaires des séances publiques



RATIOS FREQUENTATION / m2 GLACE

ANNEE 2009			
RATIOS F/M2	Entrées payantes	Total avec clubs et manifestation	durée d'exploitation
stations touristiques			
fréquentation/m2	12	27	8 mois
zone urbaine < 30 000 habitants			
fréquentation/m2	19	40	11 mois
zone urbaine de 30 000 à 80 000habitants			
fréquentation/m2	20	43	9,25 mois
zone urbaine de 80 000 à 250 000 habitants			
fréquentation/m2	26	52	10 mois
zone urbaine > 250 000 habitants			
fréquentation/m2	34	69	10,5 mois
région parisienne			
fréquentation/m2	23	43	9 mois



Syndicat National des Patinoires

www.syndicatdespatinoires.com